



株式会社  
**オオミヤテック**

OMIYA TECH





## 時代と共に、お客様と共に。

当社は昭和43年の創業以来50年、荷役運搬機械の設計・製作を主とし、自動・省力機械やライン制御、プラント設備などの設計・製作などを行なっております。

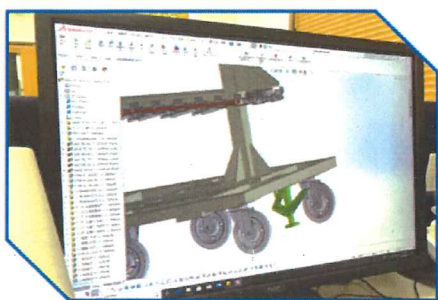
めまぐるしく変化する世の中に対応するため、常に新しいことへの挑戦を続け、これまで培ってきた技術を活かし、さらに幅を広げたサービスを提供致します。

そして、お客様のご要望にお応えするため、当社も共に成長を続けて参ります。

## 設計から完成まで一貫したシステム。

お客様のご要望にお応えするため、設計から製作、据付け工事、さらにはアフターフォローまで一貫して行なっております。これにより、きめ細かいサービスを提供することができ、さらに将来的な設備の改良なども行ないます。他社で製作した設備も改良させていただきますので、お気軽にご相談ください。

設計



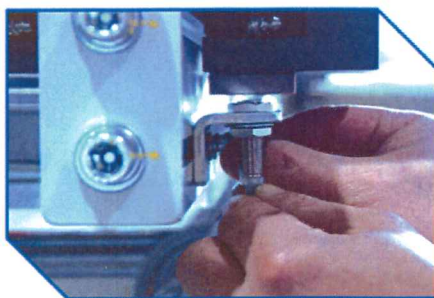
製作



据え付け



アフターフォロー





## 会社概要 COMPANY PROFILE

商号	株式会社オオミヤテック
	建設業許可 機械器具設置工事(般-4)第36132
本社工場	広島県広島市安佐北区安佐町久地2453-1
TEL	082-837-2156
FAX	082-837-2623
E-mail	info@omiyatech.co.jp
URL	www.omiyatech.co.jp
資本金	1,000万円
代表取締役	坂口泰彦
取引銀行	広島信用金庫 沼田支店 広島銀行 沼田支店

## 沿革 COMPANY HISTORY

昭和43年6月 (1968年)	大宮鉄工所として、西区大芝町で尾仲昇が創業 製缶及び特殊機械製作・修理を行なう
昭和47年11月 (1972年)	中区吉島西に移転し特殊機械及び各種 コンベアの設計・製作・据付工事を行なう
昭和63年6月 (1988年)	創業20周年を迎える
平成2年9月 (1990年)	有限会社オオミヤテックと社名変更し法人化する 尾仲昇が取締役会長、 坂口昭利が代表取締役社長に就任
平成4年9月 (1992年)	安佐北区安佐町久地6639に 本社及び新工場を竣工する
平成10年6月 (1998年)	創業30周年を迎える
平成16年11月 (2004年)	株式会社に組織変更を行なう
平成20年6月 (2008年)	創業40周年を迎える
平成29年3月 (2017年)	新本社工場を着工する
平成29年10月 (2017年)	安佐北区安佐町久地2453-1に 本社工場を移転し業務拡大する
平成30年6月 (2018年)	創業50周年を迎える
平成30年9月 (2018年)	3DCAD導入
令和2年11月 (2020年)	坂口昭利が取締役会長、 坂口泰彦が代表取締役社長に就任

## 事業内容 BUSINESS CONTENTS

- ファクトリーオートメーション  
荷役運搬機械の設計・製作・据付工事  
自動・省力機械の設計・製作・据付工事  
ライン制御の設計・製作・据付工事
- プラント設備  
塗装・局所排気・集塵・配管等の設計・製作・据付工事

## 工場規模 FACTORY SCALE

敷地 476坪 工場・事務所 127坪

## 主要取引先 MAIN CUSTOMER

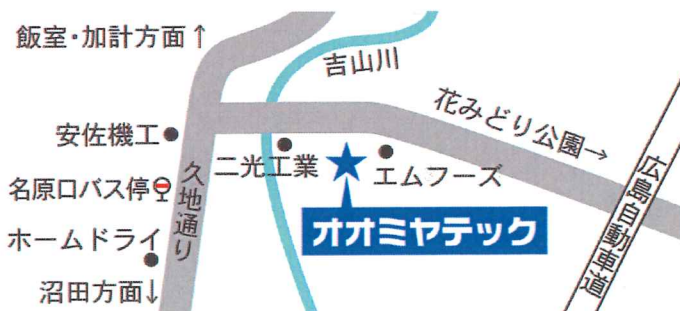
三菱重工パワーインダストリー株式会社  
カルビー株式会社  
フマキラー株式会社  
コベルコ建機株式会社  
広島森永乳業株式会社  
西川ゴム工業株式会社  
マルヤス機械株式会社  
セントラルコンベヤー株式会社  
三機工業株式会社  
岡野機工株式会社  
西日本イワタニガス株式会社  
アルマーク株式会社

## 主要仕入先 MAIN SUPPLIER

マルヤス機械株式会社  
株式会社マキテック  
ニッタテクノ株式会社  
株式会社ワコー  
株式会社タツタ  
片山チェン株式会社  
三菱電機株式会社  
住友重機械精機株式会社  
株式会社協和製作所  
株式会社椿本チエイン  
THK株式会社  
SMC株式会社  
CKD株式会社

## 納入実績 DELIVERY RECORD

- カルビー株式会社  
(広島工場・宇都宮工場・帯広工場・鹿児島工場)  
製品全般搬送ライン・真空フライヤー 他
- 三菱重工機械システム株式会社食品包装事業部  
アメリカ・中国・ロシア カップ麺搬送ライン 他
- 三菱重工パワーインダストリー株式会社  
警視庁 弾丸回収装置・ボルトナット選別ライン  
焼きじゃが膨化設備 他
- 広島森永乳業株式会社  
ピノ搬送ライン 他
- 西川ゴム工業株式会社  
3点切精裁断機・R-L 裁断機 他
- 広島造幣局  
原料搬送ライン・コイン計量器・圧延板厚計測装置
- フマキラー株式会社  
キャップ仮締め機・ボトル供給装置
- ダイキョーニシカワ株式会社  
成形機取出コンベア 他
- アンリツ株式会社  
金属検出機・計測ライン 他
- マルヤス機械株式会社  
カンロ山口工場・JMS・不二輸送機工業株式会社 他



株式会社 **オオミヤテック**

広島県広島市安佐北区安佐町久地2453-1

TEL / 082-837-2156 FAX / 082-837-2623

E-mail / [info@omiyatech.co.jp](mailto:info@omiyatech.co.jp)

URL / [www.omiyatech.co.jp](http://www.omiyatech.co.jp)